

MP Cleaner - die Mehrprozessanlage -



Angewandte Verfahren:

Oszillierende Tauchbewegung/Druckumfluten

Durch unser patentiertes Verdränger-Klappensystem und eine horizontale Hubbewegung werden die Werkstücke druckumflutet.

Spritzwaschen

Die Werkstücke werden im Warenkorb, während dieser eine Schwenk- oder Rotationsbewegung ausführt, mit dem Reinigungsmedium beaufschlagt. Die kinetische Energie des Spritzstrahls entfernt Verunreinigungen mit Unterstützung des Reinigungsmittels.

Tauchen

Während des Tauchprozesses können die Werkstücke im Medium geschwenkt bzw. gedreht werden.

Ultraschall

Ultraschallsysteme erhöhen die Reinigungsleistung und können abwechselnd zur Korbbewegung und Druckumflutung eingesetzt werden.

Vakuumunterstützte Trocknung

Die vakuumunterstützte Trocknung sorgt für eine schnelle und energieeffiziente Trocknung der Werkstücke.

Abblasung

Mit einem hohen Luftstrom werden die Werkstücke in der oberen Stellung des Waschkorbess während der Drehbewegung abgeblasen.

MP Cleaner

Die **SPORER** Mehrprozessanlagen MP-Cleaner sind volle Edelstahlanlagen mit kompaktem Aufbau.

Im Grundmodell verfügen die MP-Cleaner über 3 Mediumtanks (erweiterbar je nach Prozess bis auf 7 Tanks). Die Tanks werden jeweils elektrisch beheizt, das Medium wird über eine Bypass-Filterung aufbereitet. Darüber hinaus können optionale Badpflegemaßnahmen eingesetzt werden.

Die Temperaturen und Mediumstände der Tanks werden überwacht.

Die Werkstücke können über die Prozesse oszillierende Tauchbewegung (Druckumfluten), Spritzwaschen, Tauchen, Ultraschall, Abbläsung und vakuumunterstützte Trocknung abgereinigt werden. Zwischen den Waschgängen wird die Waschkabine mit einer Spülung zwischengereinigt.

Die Anlagensteuerung erfolgt über eine programmierbare und bedienungsfreundliche Steuerung der Firma Siemens, über die die jeweiligen Verfahren und Parameter angewählt werden.

Die Kombination der Prozesse ermöglicht ein gründliches Abreinigen der Werkstücke, auch bei komplizierten Geometrien.

Bei der Konzeption der Anlagen wurde großer Wert auf die Ökologie und Wirtschaftlichkeit gelegt.

Durch die Wärmeisolierung werden Energieverluste minimiert, die Kombination und Wahlmöglichkeit der Verfahren ermöglicht ein effektives Arbeiten. Die Bypassfilterung dient der Medienstandzeitverlängerung. Durch die Anordnung eines Schmutzwassertanks zur Aufnahme der verbrauchten Flüssigkeiten (wie z.B. Zwischenspülung der Waschkabine, Ablassen verschmutzter Tanks) verfügen die Anlagen bezüglich der Mediumnutzung über eine erhöhte Standzeit. Ein optional in der Anlage befindlicher Vorlagebehälter ermöglicht die Vorbereitung eines Reinigungsmediums, so dass ein schneller Mediumwechsel ermöglicht wird und die Anlage somit nach kürzester Zeit wieder einsatzbereit ist.

Die Anlagen sind bedien- u. wartungsfreundlich, dem Anwender steht ein großes Touch Panel zur Verfügung.

Sowohl das Chassis, die Tanks, die Düsensysteme als auch die Verblendungen der Anlagen sind in stabilem Edelstahl ausgeführt.

Es stehen zahlreiche Optionen zur Verfügung, wie z. B. Fernwartung der Steuerung, Auffangwannen, Chemiedosierung, Beschickungssysteme, Vollentsalzungseinheiten (unbedingt notwendig für eine fleckenfreie Trocknung) u.v.m.

Gerne beraten wir Sie.

Neben den Grundmodellen MP Cleaner 5/3/2 und MP Cleaner 6/4/3 können auch andere Baugrößen mit den notwendigen Prozessen realisiert werden.

Durch das Baukastensystem bewährter **SPORER** - Komponenten und Techniken können wir Ihnen auch eine auf Ihren individuellen Bedarf zugeschnittene Mehrprozessanlage realisieren.

Alle MP-Cleaner sind als Edelstahl-Rahmenkonstruktionen aufgebaut, weisen eine stabile Konstruktion für den industriellen Einsatz auf und werden unter Einsatz hochwertiger Komponenten gefertigt. Die gesamte Anlagenverkleidung ist ebenfalls in Edelstahl ausgeführt.

Die Reinigungsanlagen sind eine geschlossene Einheit. Die Waschkabine und die Aggregate (Pumpen etc.), als auch die Tanks für die notwendigen Prozesse und die Überwachungseinrichtungen sind übersichtlich angeordnet. Durch den vertikal zu öffnenden Deckel ist die Waschkabine leicht zugänglich.

Die Anlagen sind begehrbar, was Mediumwechsel und Wartungseinsätze vereinfacht.

Die Anlagen MP Cleaner sind im Standard als 3-Tank-Anlagen konzipiert und können optional auf bis zu 7 Mediumtanks erweitert werden.



Abb. Touch Panel

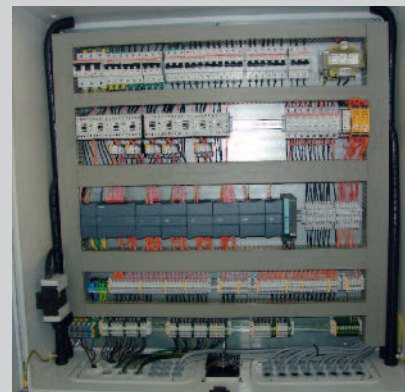


Abb. Schaltschrank Innenansicht



MP Cleaner 5/3/2 für Korbgrößen 521 x 321 x 200 mm
MP Cleaner 6/4/3 für Korbgrößen 659 x 479 x 337 mm
Sondergrößen gerne auf Anfrage.

e-Mail: info@sporer-maschinenbau.de
www.sporer-maschinenbau.de



SPORER®

PCS GmbH

SPORER® PCS GmbH
Weidmannsruh 10
08606 Mühlental OT Zaulsdorf
Tel. +49(0)37421-7009-0
Fax +49(0)37421-7009-10

REINIGEN • ENTFETTEN • ENTLACKEN • KONSERVIEREN